

# 健康診断の追加健診の拡充・人間ドックの補助の開始

## 令和8年度から、生活習慣病予防健診等がさらに充実しました。

令和8年4月から、「人間ドック健診」のほか、生活習慣病予防健診では、「節目健診」、「一般健診」(若年)、「骨粗鬆症検診」が追加されました。

協会補助額  
(1人当たり)  
最高14,135円  
(一般健診の場合)

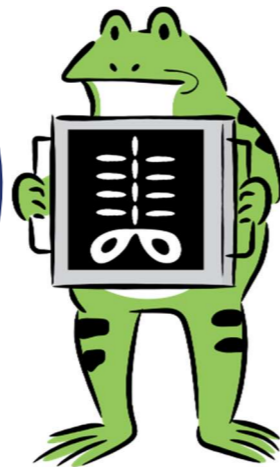
生活習慣病予防健診の内容 ① 年度内にお一人様につき1回、健診費用の一部を補助します

健診の種類	検査の内容	対象者	自己負担額
一般健診	血液検査や尿検査などの一般的な検査に胃、大腸、肺のがん検診を加えた健診です。 ※35歳～39歳の方は、胃・大腸のがん検診を省略できます。 医師が必要と判断した場合に限り、眼底検査を併せて受診可能です。 問診の結果、50歳以上で喫煙指数(1日本数×年数)が600以上の方のうち希望者は、喀痰検査を併せて受診可能です。	35歳～74歳の方 (75歳の誕生日前日まで毎年受診可)	最高5,500円 最高80円 最高590円
子宮頸がん検診 (単独受診)	子宮の入り口(子宮頸部)の細胞を調べ、がんやその前段階の異常の早期発見を目的とした検診です。	20歳～38歳の偶数年齢の女性の方	最高990円
一般健診 (若年)	一般健診の項目から胃・大腸の検査を省略した、若年者用の健診です。	20歳、25歳、30歳の方	最高2,500円
節目健診	一般健診の検査項目に尿の詳しい検査や腹部超音波、眼底検査などを加えた、5年に1度受診できる、より詳細な健診です。	40歳、45歳、50歳、55歳、60歳、65歳、70歳の方	最高8,280円

+ 一般健診・節目健診に追加できる健診 ① 単独受診はできません

健診の種類	検査の内容	対象者	自己負担額
骨粗鬆症検診	問診や骨の中にあるカルシウムやマグネシウム等の成分量を測定することで、骨粗鬆症の予防と早期発見を目的とした検診です。	一般健診・節目健診を受診する 40歳～74歳の偶数年齢の女性の方	最高1,390円
子宮頸がん検診	子宮の入り口(子宮頸部)の細胞を調べ、がんやその前段階の異常の早期発見を目的とした検診です。	一般健診・節目健診を受診する 36歳～74歳の偶数年齢の女性の方 ※36歳、38歳の女性は子宮頸がん検診の単独受診も可 ※20歳、30歳の女性は一般健診(若年)に追加受診も可	最高990円
乳がん検診	乳房のエックス線撮影(マンモグラフィ)で、しこりなどの異常の早期発見を目的とした検診です。	一般健診・節目健診を受診する 40歳～74歳の偶数年齢の女性の方	50歳以上 最高980円 40歳～48歳 最高1,700円
肝炎ウイルス検査	血液検査でB型肝炎とC型肝炎の感染の有無を調べる検査です。	一般健診・節目健診を受診する方うち、 過去にC型肝炎ウイルス検査を受けたことがない方	最高540円

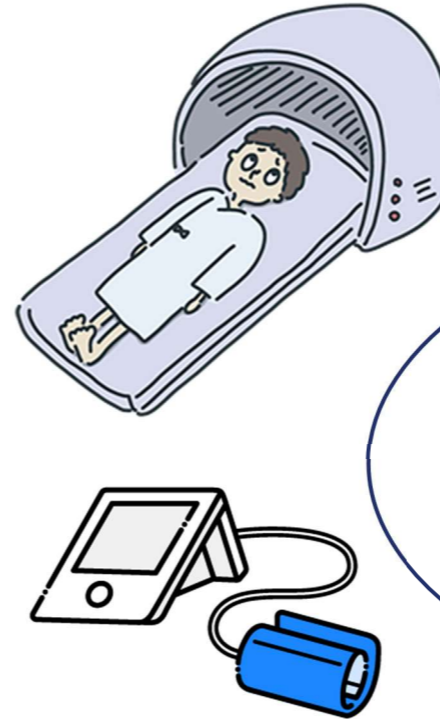
追加健診の項目に骨粗鬆症検診が追加されます。  
40歳～74歳の偶数年齢の女性の方が受診可能です。  
追加健診は一般検診・節目検診を受ける際に受診可能です。  
一般検診・節目検診の金額は西建設計が負担しますが、追加健診にかかる金額はご自身の負担となります。



## 人間ドック健診 NEW

検査の内容	対象者
一般健診の検査項目に血液の詳しい検査や眼圧検査、医師による健診結果の説明などを加えた、より詳しく体の状態を調べることができる、検査項目が1番多い健診です。	35歳～74歳の方 (75歳の誕生日前日まで毎年受診可)

令和8年度から  
補助を実施  
協会補助額  
(1人当たり)  
最高25,000円



令和8年度からは35歳～74歳の方は人間ドックでも協会けんぽからの補助を受けられるようになります。  
協会からの補助額は25,000円、西建設計からの補助額は5,500円になります。  
(補助額を超える場合は自己負担となります。)

## ご注意等

- 協会けんぽからの人間ドックの補助を受ける際は、受診する病院が補助の対象に入っていることが必要になります。ご自身で病院をご指定される場合はご注意ください。  
(西建設計からの補助5,500円は協会けんぽの補助対象外でも受け取ることができます。)
- 健康診断を受ける日の半日分の時間は西建設計上勤務した扱いになりますが、人間ドックの受診や追加健診等で半日以上の健診になった場合、半日を超えた分の時間は遅刻早退扱いになります。(半休は使用可能です。)

詳しくは下の協会けんぽ広報ページと右のQRコードからもご確認ください。

協会けんぽ 広報ページ

[https://www.kyoukaikenpo.or.jp/health\\_promotion/pamphlet/](https://www.kyoukaikenpo.or.jp/health_promotion/pamphlet/)

現在の年齢から健診項目を確認したい方はコチラ!

協会けんぽ  
どんな検査があるの

